

Výpis z historie vozidla

Informace o kuponu AUTOTRACER

Číslo kuponu pro opakovaný vstup:	7971780972
Datum aktivace kuponu:	26. 08. 2021 15:22:48
Platnost do:	25. 09. 2021 23:59:59

Tento výpis byl vytvořen dotazem do systému AUTOTRACER, který provozuje Cebia, spol. s r.o. dle platných Všeobecných podmínek pro používání systému AUTOTRACER. Poskytnuté informace je uživatel oprávněn v celém rozsahu využívat pouze pro vlastní potřebu. Jejich další šíření či upravování bez souhlasu provozovatele je zakázáno.

1. Základní údaje o vozidle



VIN
WBANC71000B630980

✓ kontrolní číslice je v pořádku

Tovární značka
BMW

Model
ŘADA 5

Typ karoserie
sedan/limuzína

Druh vozidla
osobní

Palivo
nafta

Výkon
160 kW

Objem
2993 ccm

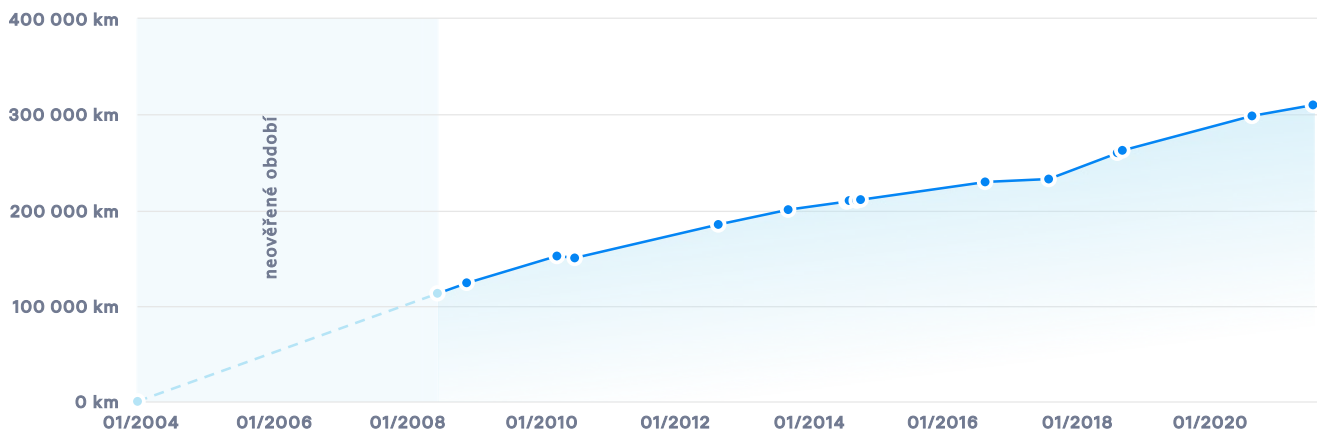
Datum výroby
05. 12. 2003

Datum 1. registrace
18. 12. 2003

⚠ **VAROVÁNÍ: Poškození nalezeno!**

2. Kontrola najetých kilometrů

Přehled vývoje stavu tachometru vozidla obsahuje hodnoty získané z dostupných informačních systémů spolupracujících partnerů. Podle vývoje stavu tachometru v čase můžete sami posoudit, zda existuje podezření na manipulaci se stavem tachometru či nikoliv.



Výpis záznamů tachometru

Datum	Stav tachometru	Poznámka
12/2003	0 km	Rok výroby/1. registrace
06/2008	113 000 km	
11/2008	124 000 km	
03/2010	152 000 km	
07/2010	150 000 km	
08/2012	185 000 km	
09/2013	200 500 km	
07/2014	209 000 km	
08/2014	210 000 km	
09/2014	210 000 km	
10/2014	211 000 km	
08/2016	229 500 km	
08/2017	232 500 km	
08/2018	260 000 km	
09/2018	262 500 km	
08/2020	298 500 km	
07/2021	310 000 km	

3. Kontrola poškození

Poškození nalezeno

V databázích poškozených vozů z více než 15 zemí čítající 195 milionů záznamů škodních událostí byl nalezen jeden či více záznamů o poškození prověřovaného vozidla.

Číslo záznamu: 1 / 4	
Datum	06/2009
Země	ČR
Výše škody	21 747 Kč
Druh události	Oprava



Číslo záznamu: 2 / 4

Datum	03/2010
Země	ČR
Výše škody	10 969 Kč
Druh události	Oprava
Evidovaná místa poškození	čelní sklo
Stav tachometru	152 000 km



Číslo záznamu: 3 / 4

Datum	07/2014
Země	ČR
Kalkulace nákladů na opravu	40 585 Kč
Druh události	Oprava
Evidovaná místa poškození	přední čelo, P přední strana, pravá strana, P zadní strana
Stav tachometru	209 000 km



Číslo záznamu: 4 / 4

Datum	08/2018
Země	ČR
Výše škody	4 576 Kč
Druh události	Oprava
Evidovaná místa poškození	přední čelo
Stav tachometru	262 500 km



4. Záznamy servisních úkonů

V databázích servisních úkonů nebyly nalezeny žádné záznamy. Vyžádejte si k vozidlu výpis ze servisní knihy (nejlépe z elektronické servisní knihy). Pravost servisních úkonů lze zkontrolovat přímo v autoservisu, kde byly dle servisní knihy provedeny.

5. Kontrola stáří a původu

Vždy zkontrolujte datum výroby deklarované výrobcem vozidla. V technických průkazech se uvádí pouze datum první registrace, které se však od data výroby může výrazně lišit (například i o dva roky). Vozidlo tak může být vydáváno za mladší, což má výrazný vliv na jeho tržní cenu.

Záznamy o stáří a původu vozidla

Datum výroby dle výrobce	05. 12. 2003	Stáří vozidla: 17 let 9 měsíců
První registrace	18. 12. 2003	0 měsíců od data výroby

Záznamy o stáří a původu vozidla

První registrace v ČR	18. 06. 2008	V ČR registrováno jako: ojeté
Vyrobeno pro trh	Není k dispozici	
Strana řízení	Není k dispozici	

6. Předchozí prověření Cebia

Vozidlo v minulosti nebylo prověřováno službou **PROVIN** (prověření původu vozidla v zahraničí), ani službou **VINTEST** (fyzická kontrola VIN a identifikátorů) a nebyla provedena fotodokumentace vozidla společností Cebia.

7. Kontrola odcizení

Není evidováno jako odcizené

v aktuálně dostupných databázích

Sdělené údaje mají pouze informativní charakter. Cebia neodpovídá za škody vzniklé v souvislosti s využitím sdělených dat.

Zdroj	Ke dni 26. 08. 2021
Česko - Policie	NE - není evidováno jako odcizené
Slovensko - Policie	NE - není evidováno jako odcizené
Maďarsko - Policie	NE - není evidováno jako odcizené
Rumunsko - Policie	NE - není evidováno jako odcizené
Slovinsko - Policie	NE - není evidováno jako odcizené
Litva - Policie	NE - není evidováno jako odcizené
Ukrajina - Policie	NE - není evidováno jako odcizené
Kanada - Databáze pojišťoven	NE - není evidováno jako odcizené
Švédsko - Databáze pojišťoven	NE - není evidováno jako odcizené
EU - soukromé databáze*	NE - není evidováno jako odcizené

* Soukromé databáze umožňují **zpravidla** komukoliv vložit informace o odcizení.

8. Kontrola taxi

Nebylo provozováno jako taxi

V dostupných databázích bylo zjištěno, že vozidlo nebylo a v současnosti není provozováno jako vůz taxislužby.

9. Kontrola financování

Financování nenalezeno

Výsledkem dotazu je zjištění, zda vozidlo není předmětem financování (formou leasingu nebo úvěru), zástavy a zápůjčkou u uvedených společností. Data získáváme přímo z informačních systémů jednotlivých společností.

Země	Ke dni: 23. 09. 2021
Česko	NE - není evidováno

10. Svolávací akce

Prověřovaného vozu se mohou týkat

Nalezené svolávací akce

SVOLÁVACÍ AKCE je vyhlášována výrobcem vozidla povinně ze zákona vždy, když je ohroženo zdraví, bezpečnost, i životní prostředí. Týkají se zpravidla výrobních závad vozidla, které se projeví až při jeho provozu a výrobce tímto způsobem zajišťuje jejich bezplatnou nápravu. Informace jsou čerpány z webu [Svolávačky.cz](http://Svolavaacky.cz) s pomocí systému RAPEX.

Uvedené svolávací akce **byly vygenerovány podle modelu, značky a roku výroby** prověřovaného vozidla, **nikoliv dle jeho VIN**. Vždy si proto v detailu akce ověřte, **zda se týkala i prověřovaného vozidla**. Zároveň si ověřte u prodejce vozidla či v autorizovaném autoservisu, zda vozidlo platné svolávací akce podstoupilo.

Svolávací akce - BMW ŘADA 5, rok výroby 2003	Datum vyhlášení	Detail
airbag / zranění	21. 12. 2019	Více info
elektronika / požár	20. 07. 2019	Více info
elektronika / požár	20. 07. 2019	Více info
airbag / zranění	24. 03. 2019	Více info
airbag / zranění	16. 03. 2017	Více info
airbag / zranění	11. 12. 2015	Více info

11. Kontrola barvy vozidla

Zkontrolujte, zda se aktuální barva na vozidle shoduje s barvou deklarovanou výrobcem nebo s barvou evidovanou po první registraci v ČR (případně na Slovensku). V případě, že je barva rozdílná, může se jednat o vozidlo přebarvené, ale i havarované či odcizené.

Barva vozidla	
Barva dle výrobce vozidla	Není k dispozici
Barva při první registraci v ČR	ŠEDÁ-METAL

12. Kontrola zabezpečení vozidla

Výsledkem kontroly je informace, zda Vámi prověřované vozidlo je zabezpečeno formou značení skel a registrováno v Systému OCIS. Pokud ano, sdělíme Vám vyznačený kód a datum registrace.

Informace o provedeném značení skel	26. 08. 2021
-------------------------------------	--------------

Informace o provedeném značení skel	26. 08. 2021
Značení skel	NE

13. Technický popis vozidla

Technický popis udává důležité technické parametry, na jejichž základě bylo modelové provedení daného typu vozidla schváleno pro provoz na pozemních komunikacích. Uvedené parametry by měly být v souladu s údaji uvedenými v technickém průkazu vozidla.

Technický popis - základní	
Druh vozidla	OSOBNÍ AUTOMOBIL
Zkratka kategorie vozidla	M1
Druh karoserie	SEDAN
Palivo	NM
Zdvihový objem (ccm)	2 993
Max. výkon (kW)	160
při otáčkách (ot/min)	4 000
Převodovka	AUT
Maximální rychlost (km/h)	243
Počet míst k sezení	5
Počet míst k stání	0
Počet lůžek	0
Celková hmotnost (kg)	2 170
Typ motoru	306 D2
Celková hmotnost povolená (kg)	2 170
Provozní hmotnost (kg)	1 685-1 730

Technický popis - rozšířený	
Homologace Číslo homologace typu ES	e1*2001/116*0230*00
Výrobce karoserie	BMW AG, MNICHOV, SRN
Výrobce podvozku	BMW AG, MNICHOV, SRN
Výrobce motoru	BMW AG, MNICHOV, SRN
Délka (mm)	4 841
Šířka (mm)	1 846
Výška (mm)	1 469
Rozvor (mm)	2 888
Hmotnost jízdní soupravy (kg) Největší technicky přípustná hmotnost jízdní soupravy	4 170

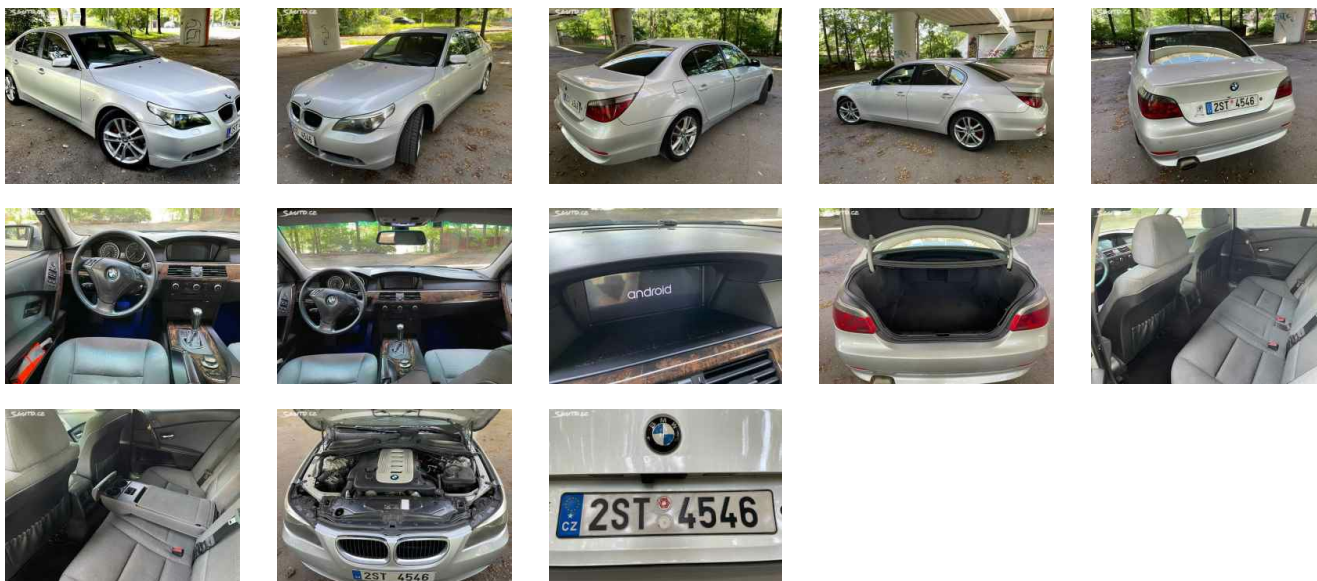
Technický popis - rozšířený

Hmotnost přípojného brzděného vozidla (kg)	2 000
Největší technicky přípustná hmotnost přípojného vozidla - brzděného	
Hmotnost nebrzděného přípojného vozidla (kg)	750
Největší technicky přípustná hmotnost přípojného vozidla - nebrzděného	
Zatížení náprav (kg)	1 050/1 050; 1 180/1 180
Největší technicky přípustné/povolené zatížení náprav	
Zatížení střechy (kg)	100
Maximální zatížení střechy	
Nápravy, pohon	2 - 1 ZADNÍ
Počet náprav - z toho poháněných	
Náprava 1	
Kola a pneumatiky na nápravě (1-2-3-...) - rozměry/montáž (zdvojená = „[2]“)	7J X 16 ET20; 225/55 R16 95W
Náprava 2	
Kola a pneumatiky na nápravě (1-2-3-...) - rozměry/montáž (zdvojená = „[2]“)	7J X 16 ET20; 225/55 R16 95W
Provozní brzda	ANO
Parkovací brzda	ANO
Nouzová brzda	ANO
Odlehčená brzda	NE
Hluk stojícího vozidla (dB)	82
Vnější hluk vozidla – stojícího	
při otáčkách (ot/min)	3 000
Hluk vozidla za jízdy (dB)	72
Spotřeba paliva	ES 1999/100
Spotřeba paliva / metodika určení spotřeby	
Spotřeba - město (l/km)	10.6
Spotřeba - 90km/hod (l/km)	6.3
Spotřeba - 120km/hod (l/km)	7.8
ABS	ANO
Retardér	NE
Směrnice ES	2001/100A
Směrnice EHS/ES	
Součinitel absorpce	1.90
Korigovaný součinitel absorpce	

14. Fotky a Inzerce

Pokud bylo již vozidlo v minulosti inzerováno, zobrazíme vám inzerci a inzertní fotodokumentaci.

Číslo inzerce 1/1	Inzerce
Datum pořízení inzerátu	18. 07. 2021
Inzerovaný nájezd	309 791 km
Inzerovaná cena	125 000 CZK



Provozovatel systému AUTOTRACER - Cebia, spol. s r.o., upozorňuje uživatele systému, že uváděné informace byly poskytnuty do systému partnerů provozovatele bez možnosti ověřit jejich správnost. Veškeré informace mají výhradně informativní charakter.

Na výsledek prověření vozidla v systému AUTOTRACER není poskytována záruka.